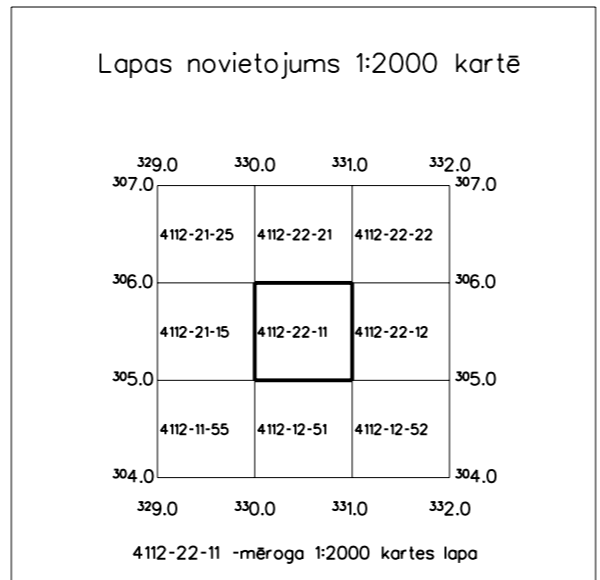
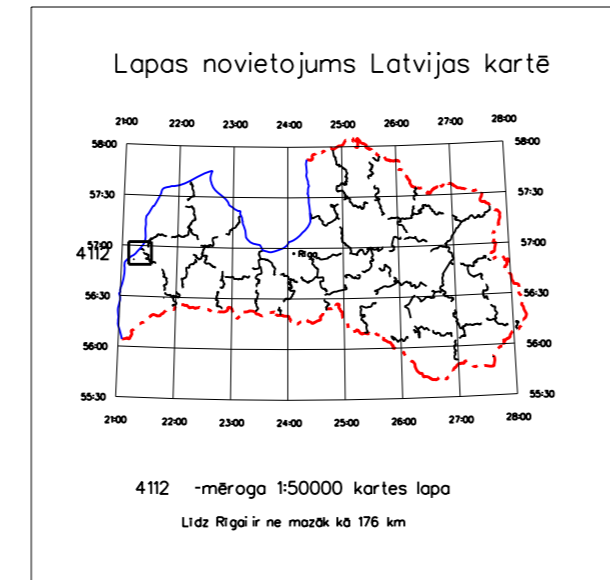
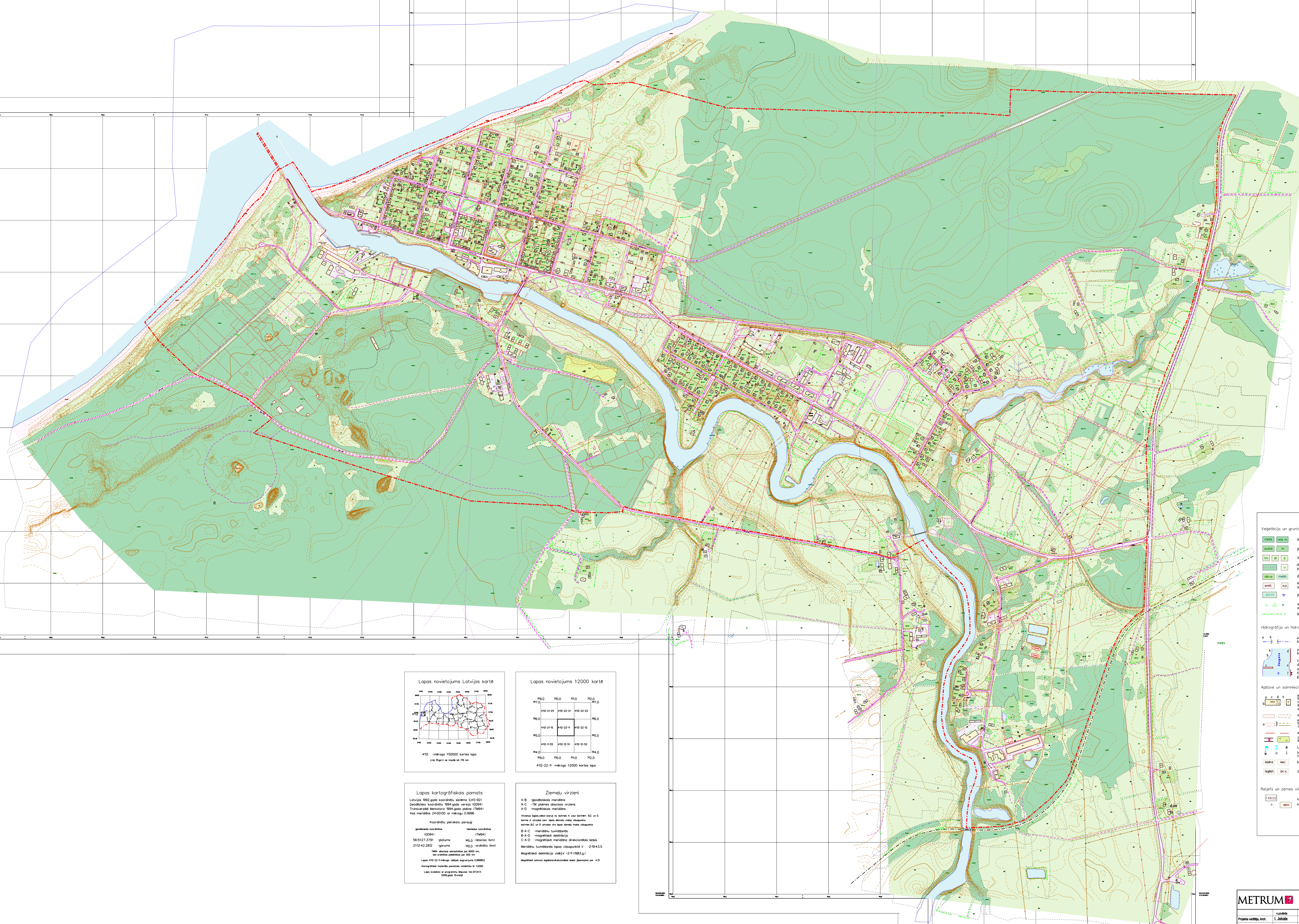


# Pāvilostas

## TOPOGRĀFISKAIS PLĀNS

1:5000



Lapas kartogrāfiskais pamats  
Latvijas 1:50000 kartes projekcija UTM 33Q  
Geoidas koordināts 1984 gada versija (GDA84)  
Transformācija: 1984 gada datums (1984)  
Ass meridāns: 24 05'00" ziemeļi, 55 55'55"  
Koordinātu pārveides paraugs  
pasaules koordināts (GDA84)      Latvijas koordināts (LKO84)  
56 52'27.379" garums      26 02' 00.000" šaums  
212 42.282" garums      56 02' 00.000" šaums  
Līniju 1:10 000 mēroga citādu koordinātu sistēmu  
Kartogrāfiskās norādes par koordinātu sistēmu  
Līniju 1:10 000 mēroga citādu koordinātu sistēmu

Ziemeļu virzieni  
A 0 - garuma mērogs  
A C - 1/4 plūsmas ātrums uz ziemeļiem  
A O - mērogtais mērogs  
Vēlams ūdens tīkls uz ziemeļiem A, uz dienvidiem B, C, D  
Kā arī A, B, C, D, E, F, G, H, I, J, K, L, M, N, O, P, Q, R, S, T, U, V, W, X, Y, Z  
B-A-C - mērogtais virziens  
B-A-D - mērogtais virziens  
C-A-O - mērogtais virziens  
Mērogtais virziens ir rādītājs - 2194.55  
Mērogtais virziens ir rādītājs - 2194.55  
Mērogtais virziens ir rādītājs - 2194.55

TOPOGRĀFISKIE APZĪMĀJUMI

Veģetācija un grunts		Salkamnes celi	
0101	mežs, rīta mežs	0101	asfalts ar melnām apmalēm
0102	parastais krūms	0102	betona apmalē
0103	izstrādātais pļavas lauks	0103	betona apmalē ar apmalēm
0104	stievs	0104	betona apmalē ar apmalēm
0105	plūsmas šķērš. tīkls	0105	betona apmalē ar apmalēm
0106	apma. mežiņš	0106	betona apmalē ar apmalēm
0107	amalg. atvērums	0107	betona apmalē ar apmalēm
0108	retinātāja poto	0108	betona apmalē ar apmalēm
0109	purva pārsejuma vieta	0109	betona apmalē ar apmalēm
0110	atvērums līkās atvērums krāns	0110	betona apmalē ar apmalēm
0111	atvērums līkās atvērums krāns	0111	betona apmalē ar apmalēm
0112	atvērums līkās atvērums krāns	0112	betona apmalē ar apmalēm
0113	atvērums līkās atvērums krāns	0113	betona apmalē ar apmalēm
0114	atvērums līkās atvērums krāns	0114	betona apmalē ar apmalēm
0115	atvērums līkās atvērums krāns	0115	betona apmalē ar apmalēm
0116	atvērums līkās atvērums krāns	0116	betona apmalē ar apmalēm
0117	atvērums līkās atvērums krāns	0117	betona apmalē ar apmalēm
0118	atvērums līkās atvērums krāns	0118	betona apmalē ar apmalēm
0119	atvērums līkās atvērums krāns	0119	betona apmalē ar apmalēm
0120	atvērums līkās atvērums krāns	0120	betona apmalē ar apmalēm

Apbūve un sadzīves objekti

Apbūve	Sadzīves objekti
0201	0201
0202	0202
0203	0203
0204	0204
0205	0205
0206	0206
0207	0207
0208	0208
0209	0209
0210	0210
0211	0211
0212	0212
0213	0213
0214	0214
0215	0215
0216	0216
0217	0217
0218	0218
0219	0219
0220	0220

<b>METRUM</b>	Veiksmes un reģistrācijas Nr. 9000059438	Salkas novada dome reģistrācijas Nr. 9000059438	Līduma Nr. 10-6-0398
Projekta vadītājs, Arch. Inženierbūvniecības uzdevs G. Gorbegs	1. l. izdevs	SAKAS NOVADA PĀVILOSTAS PUSĒTAS TERITORIJAS PLĀNOJUMS 2008-2020	Mērogs 1:5000
		TOPOGRĀFISKAIS PLĀNS	Līduma Nr. 1