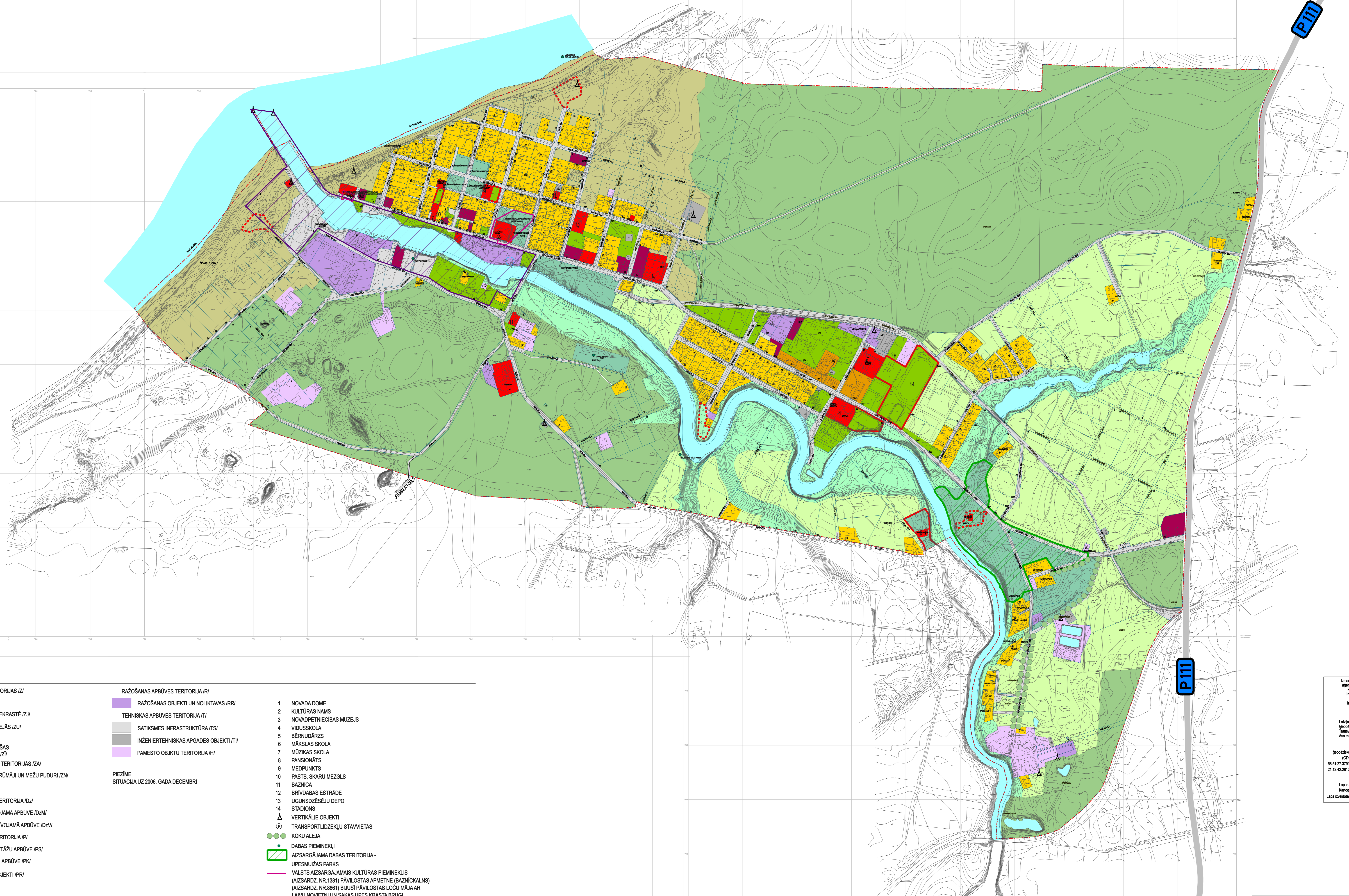
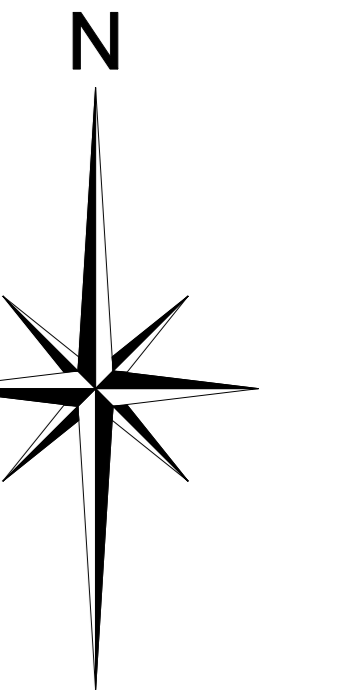


PĀVILOSTAS

TERITORIJAS PAŠREIZĒJĀ IZMANTOŠANA (2008–2020)

Sakas novada dome 29.05.2008. saistošā noteikumi Nr. 7
"Sakas novada Pāvilstas pilsētas teritorijas plānojuma 2008.–2020. gadam
grafiskā daļa un teritorijas izmantošanas un apbūves noteikumi"
(sēdes protokols Nr. 8.1 §)

M1:5000



APZĪMĒJUMI:

ŪDEŅI ŪD/ UN ZAĻŪMIJŪMĀ TERITORIJAS /Z/

- ŪDEŅI ŪD/
- ▨ ZAĻŪMI JŪRĀS PIEKĀRSTĒ /ZJ/
- ▨ ZAĻŪMI UPES IELĒJĀS /ZU/
- ▨ MEŽI /ZM/
- ▨ PARKI UN CITI ĪPAŠĀS NOZĪMES ZAĻŪMI /ZP/
- ▨ ZAĻŪMI APBŪVES TERITORIJAS /ZA/
- ▨ ATMATU ZAĻŪJI, KRŌMĀJI UN MEŽU PUDURI /ZV/

APBŪVES TERITORIJAS

- DZĪVOJAMĀS APBŪVES TERITORIJAS /DZ/
- MAZSTĀVU DZĪVOJAMĀ APBŪVE /DZM/
- VAIRĀKSTĀVU DZĪVOJAMĀ APBŪVE /DZV/
- PUBLISKĀS APBŪVES TERITORIJAS /P/
- SABIEDRISKO IESTĀŽŪ APBŪVE /PS/
- KOMERCIESTĀŽŪ APBŪVE /PK/
- REKRĒACIJAS OBJEKTI /PR/

RAŽOŠANAS APBŪVES TERITORIJAS /R/

- RAŽOŠANAS OBJEKTI UN NOLIKTĀVAS /RV/
- TEHNISKĀS APBŪVES TERITORIJAS /T/
- SATIKSMES INFRASTRUKTŪRA /TS/
- INŽENIERTEHNISKĀS APBŪVES OBJEKTI /TV/
- PAMESTO OBJEKTU TERITORIJAS /H/

PIEZĪME

SITUĀCIJA UZ 2006. GADA DECEMBRI

- 1 NOVADA DOME
- 2 KULTŪRAS NĀMS
- 3 NOVADPĒTNECĪBAS MUZEJS
- 4 VIDUSSKOLA
- 5 BĒRNUDĀRŽS
- 6 MĀKSLAS SKOLA
- 7 MŪZIKAS SKOLA
- 8 PĀNSIONĀTS
- 9 MEŽPUNKTS
- 10 PAKSTS, SĪKĀRU MEZGLS
- 11 BAZŅIČA
- 12 BRĪVDABAS ESTRĀDE
- 13 UGUNSDZESĒJŪ DEPO
- 14 STADIONS
- ▲ VERTIKĀLIE OBJEKTI
- TRANSPORTLĪDZEKŪ STĀVVIETAS
- KOKU ALEJA
- DABAS PIEMINEKŪ
- ▨ AIZSARGĀJAMA DABAS TERITORIJAS - UPESMŪJAS PARKS
- ▨ VALSTS AIZSARGĀJAMĀS KULTŪRAS PIEMINEKĪS (AIZSARDZ. NR.1581) PĀVILOSTĀS APMEITNE (BAZŅIČKĀLNS) (AIZSARDZ. NR.8661) BULIŠI PĀVILOSTĀS LOČŪ MĀJĀJĀR LAUVU NOVETŅI UN SAKAS UPES KRĀSTA BRUĢI
- ▨ OSTAS TERITORIJAS
- PILSĒTAS ADMINISTRĀTĪVĀ ROBEŽĀ
- ZEMESGABALŪ ROBEŽĀ
- RĪSKA OBJEKTS

Izstrādāt Līvijas Ģeogrāfiskās informācijas aģentūras dalī un vienlīdzīgā sadarbībā
Līvijas Ģeogrāfiskās informācijas aģentūra
Izstrādāt Līvijas Vides Zinātnes centra
ģeogrāfiskās informācijas daļu
Izstrādāt pilsētas plāna grafisko daļu

Lapa kartogrāfiskā paraul
Līvijas Ģeogrāfiskās informācijas aģentūra (ĢIIS-ĢI)
Ģeogrāfiskā koordināta 1994.gada versija (ĢIIS-ĢI)
Plānotais mērogs: 1:5000 gada plāns (ĢIIS-ĢI)
Akt. mērogs: 24.03.07 ar mērogu 1:5000

Koordinātu sistēmas paraul
Ģeogrāfiskā koordināta (ĢIIS-ĢI) Interneta koordināta (WGS84)
66.51.27.3791 - plātums 35.5.0 - abscise (m)
21.12.42.2012 - garums 35.0.0
1:5000 gada plāns
1:5000 gada plāns
Lapa 4152.52.11 mērogs: 1:5000 gada plāns
Kartogrāfiskā materiāla pārņemšanas noteikumi M 1:2000
Lapa izveidota SIA "Mapas" saskaņā ar programmas Mapas Nr.37.21.11.
2006. gada 12.27.11.

METNUM		Sakas novada dome reģistrācijas Nr.9000059438		Lapa Nr. 15-6-0208
Projekta vadītājs Līv. Krištolons	Projektanta L. Jākobs	Projektanta L. Jākobs	Projektanta L. Jākobs	Mērogs 1:5000
Konkursa, D. tehn. grupā A. Muižmā	Konkursa, D. tehn. grupā L. Jākobs	Konkursa, D. tehn. grupā L. Jākobs	Konkursa, D. tehn. grupā L. Jākobs	Lapa 15-6-0208
SAKAS NOVADA PĀVILOSTAS PILSĒTAS TERITORIJAS PLĀNOJUMS 2008-2020				Lapa 15-6-0208
TERITORIJAS PAŠREIZĒJĀ IZMANTOŠANA				Lapa 15-6-0208