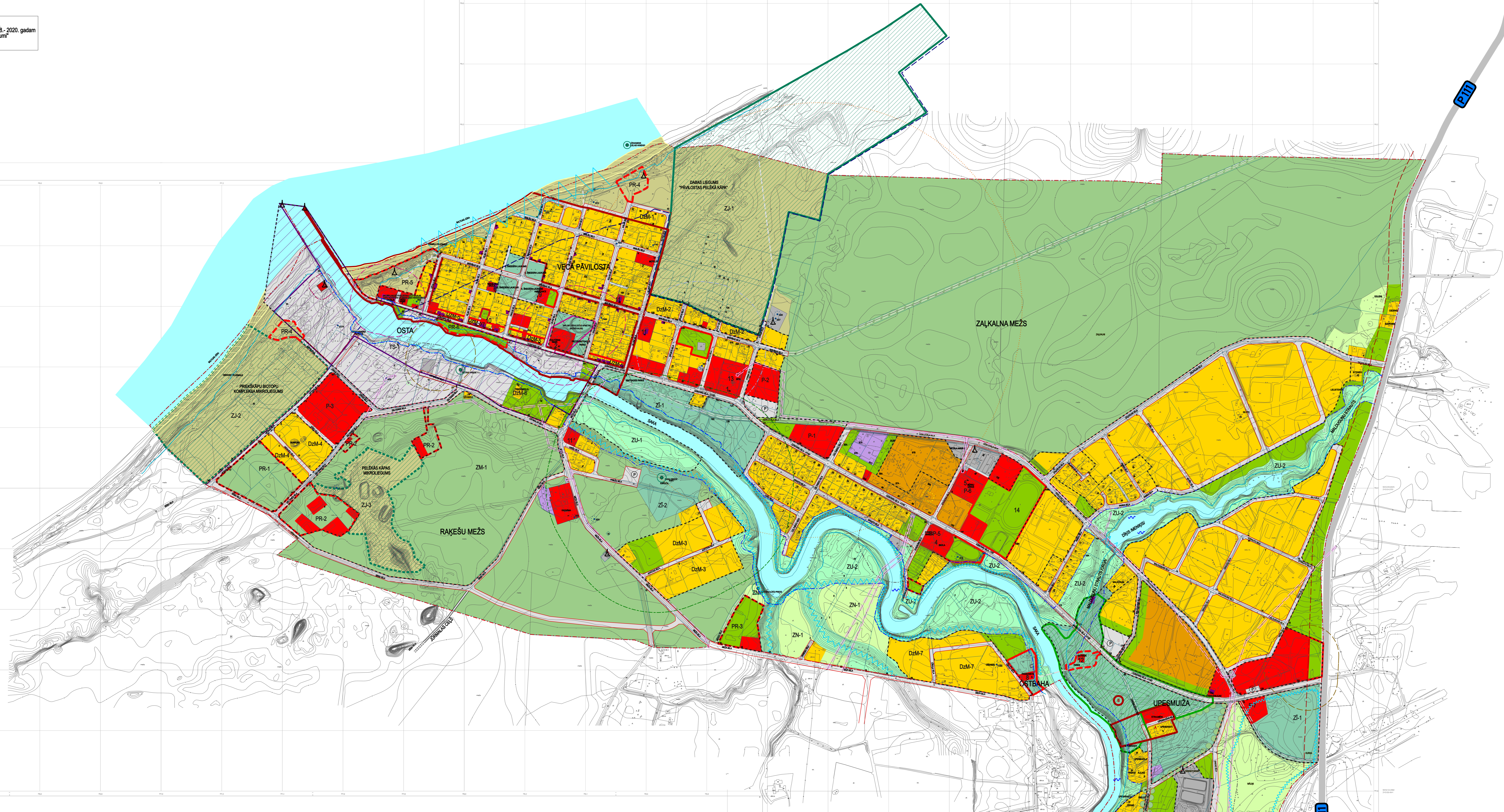
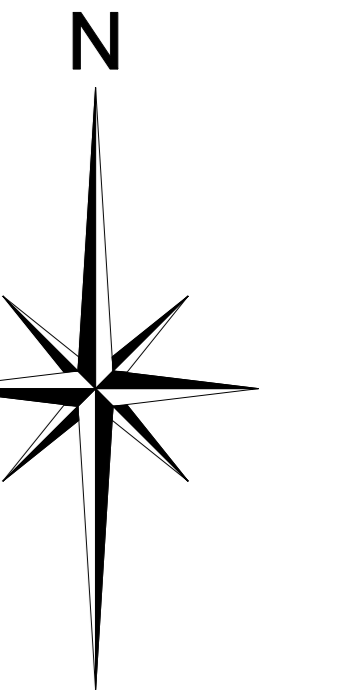


PĀVILOSTAS

TERITORIJAS PLĀNOTĀ (ATĻAUTĀ) IZMANTOŠANA (2008–2020)

Sakas novads dome 29.05.2008. saistošā noteikumi Nr. 7
"Sakas novada Pāvilstas pilsētas teritorijas plānošana 2008.–2020. gadam
grafiskā daļa un teritorijas izmantošanas un apbūves noteikumi"
(sēdes protokols Nr. 8.1.3.)

M1:5000



APZĪMĒJUMI:

ŪDEŅI (Ū) UN ZAĻUMU TERITORIJAS (Z)

- ŪDEŅI (Ū)
- ZAĻUMU JŪRAS PIEKRĀSTĒ (ZJ)
- ZAĻUMU UPES IELĒMĀS (ZU)
- MEŽI (ZM)
- PARKI UN CITI ĪPAŠĀS
- NOZĪMĒS ZAĻUMI (ZV)
- ZAĻUMU APBŪVES TERITORIJĀS (ZV)
- PĀRĒJĀS NEAPBŪVĒJAMO ZAĻUMU TERITORIJĀS (ZV)

APBŪVES TERITORIJAS

- DZĪVOJAMĀS APBŪVES TERITORIJĀS (DZ)
- MAZSTĀVU DZĪVOJAMĀS APBŪVES (DzM)
- VAIRĀKSTĀVU DZĪVOJAMĀS APBŪVES (DzV)
- PUBLISKĀS APBŪVES TERITORIJĀS (P)
- SABIEDRISKO IESTĀŽU UN KOMERCIJAS TERITORIJĀS (P)
- REKREĀCIJAS OBJEKTI (P/P)
- RAŽOŠANĀS APBŪVES TERITORIJĀS (R)
- RAŽOŠANĀS OBJEKTI UN NOLIKTĀVAS (R/V)
- TEHNISKĀS APBŪVES TERITORIJĀS (T)
- SATIKSMES INFRASTRUKTŪRAS (T/S)
- INŽENIERTEHNISKĀS APBŪVES OBJEKTI (T/V)

- VALSTS AIZSARGĀJAMIE KULTŪRAS PIEMINEKĀJI (AIZSARG. NR. 1381) PĀVILOSTAS APMETNE (BAZŅNĪKALNS) (AIZSARG. NR. 8661) BLUŠI PĀVILOSTAS LOČU MAJĀ AR LAUVU NOVIETNI UN SAKAS UPES KRATSA BRUĶI
- PERSPEKTĪVIE (PLĀNOTIE) VALSTS AIZSARGĀJAMIE KULTŪRAS PIEMINEKĀJI PĀVILOSTAS VĒSTURISKĀ APBŪVE - VECĀ PĀVILOSTA AIZSARGĀJAMĀS RAKSTURĪGĀS IELU UN LAUKUMU APBŪVES AINAVAS
- (W) UPESMŪŽAS (SAKAS) APBŪVE
- (K) KULTĀRĀMĒNS UN SENKĀPI
- (S) PĀVILOSTAS SPIRĀS BRUŽIS (SPIRTŅĪCA)
- (V) PILSĒTAS VĒRTĪGĀS KULTŪRVĒSTURISKI OBJEKTI AIZSARGĀJAMĀS DABAS TERITORIJĀS
- UPESMŪŽAS PARKS
- DABAS LIEGUMS - PĀVILOSTAS PELEKĀ KĀPA
- DABAS PIEMINEKĀJI
- PERSPEKTĪVĀS AIZSARGĀJAMĀS DABAS TERITORIJĀS

- AIZSARGJOSLAS
- VIDĒS UN DABAS RESURSU AIZSARDZĪBAS AIZSARGJOSLAS
- BALTIJAS JŪRAS UN RĪGAS JŪRAS LĪČA AIZSARGJOSLA
- KRĀSTA KĀPU AIZSARGJOSLA
- JŪRAS AIZSARGJOSLA (LĪDZ 10m IZŌBATĀ)
- VIRSZEMES ŪDEŅOBJEKTU AIZSARGJOSLA
- 100m AIZSARGJOSLA AP KULTŪRAS PIEMINEKĀJI
- 10m STĀVRA RĪŽĪMA AIZSARGJOSLA AP ŪDEŅS NĒMŠANAS VIETĀM
- KĻMISKĀ AIZSARGJOSLA PILSĒTAS ŪDEŅSGŪTĒNES IECIRKŅIM

- EKSPĻUĀCIJAS AIZSARGJOSLAS
- 60m AIZSARGJOSLA GAR VALSTS 1.ŠĶIRAS AUTOCEĻU
- IELU SARKANĀS LĪNJAS
- 200m AIZSARGJOSLA AP METEOROLOĢISKO NOVĒROJUMU STACIJU
- 10m AIZSARGJOSLA AP SAŠĶIDRĪNĀTĀS OGĻŪDENRĀŽU GĀRĒS PĀZĪMES CISTERNU GRUPO IEVĀRTĀM
- 25m AIZSARGJOSLA AP VALSTS AIZSARDZĪBAS OBJEKTI
- 5m AIZSARGJOSLA AP NAVIGĀCIJAS TEHNISKĀJIEM LĪDZĶĻĒM
- 2.5m AIZSARGJOSLA AP 20KV ELEKTRISKĀJIEM TĪKĻIEM
- DROŠĪBAS AIZSARGJOSLAS
- 100m AIZSARGJOSLA AP DEĢVIELAS UZPILDES STACIJU
- SANITĀRĀS AIZSARGJOSLAS
- 300m AIZSARGJOSLA AP KAPSĒTĀM
- 50m, 100m AIZSARGJOSLA AP ATTĪRĪŠANAS IETĀSĒM
- TĀIUVAS JOSLAS
- 20m GAR JŪRAS PIEKRĀSTI
- 10m GAR ŪPI U.C. ŪDEŅU TERITORIJĀM
- DABAS PIEMINEKĀJU AIZSARGJOSLA

- 1 NOVADA DOME
- 2 KULTŪRAS NAMS
- 3 NOVADPĒTĒNICĪBAS MUZEJS
- 4 VIDUSSKOLA
- 5 BĒRNDĀRŽS
- 6 MĀKSLAS SKOLA
- 7 MŪZIKAS SKOLA
- 8 PANSIŅŅĀTS
- 9 MEDPUNKTS
- 10 PASTS, SKARU MEŽSĻS
- 11 BAZŅNĪCA
- 12 BRĪVDABAS ESTRĀDE
- 13 ŪSUNSGĒSEJU DEPO
- 14 STADIONS
- ▲ VERTĪKĀLI OBJEKTI
- ▲ PĒLDEVĪETAS
- ▲ PLUDMALE
- ▲ TRANSPORTLĪDZĶĻU STĀVĪETAS
- ▲ KOKU ALEJA
- ▲ GĀJĒJU CEĻI
- ▲ GĀJĒJU UN VELOSĒPĒDU CEĻI
- ▲ OSTAS TERITORĪJA
- ▲ PERSPEKTĪVĀ OSTAS ROBEŽĀ
- ▲ PILSĒTAS ADMINISTRĀTĪVĀ ROBEŽĀ
- ▲ ZEMESGABALU ROBEŽĀ
- ▲ VIETĀS ĀR ĪPAŠĪEM NOTEIKUMIEM
- ▲ DETĀLPLĀNOJUMU TERITORIJĀS
- ▲ RĪSKA TERITORĪJA

Izmantojot Latvijas Ģeogrāfiskās informācijas aģentūras datu un tehniskās dokumentācijas datu ar koordinātas: 1:5000
Izmantojot Latvijas Valsts Zemes dienesta kadastrālās informācijas datu
Izmantojot pārvērtības rĪTĀS noteikumu datu

Lapas kartogrāfiskais pamats
Latvijas 1982. gada koordinātu sistēma (LVS 82)
Ģeogrāfiskās koordinātas: 1984. gada versija (GDA84)
Transversālā Merkatora 1984. gada galma (TM84)
Kāla mēroks: 240000 ar atbilstošu 1:5000

Koordinātu pārvērtības pamats
Ģeogrāfiskās koordinātas: Latvijas koordinātas (GDA84)
56.61273731 galma 30.5-galms (m)
21.12422812 galma 30.5-g
Tāla atbilstošā projekcija: 1984. gada galma (TM84)
Lapa 4112.22-11 mērogs: 1:5000
Kartogrāfiskā materiāla paratēmes numurs: M 1:2000
Lapa izveidota ar "MapInfo" ar programmu MapInfo Ver 37.21.11, 2005. gada 11. mēnesī.

METNUM		Sakas novads dome		Lapa Nr.	
Sakas novads dome		reģistrācijas Nr. 9000059438		16-02088	
Sakas novada Pāvilstas pilsētas teritorijas plānošana 2008-2020		Sakas novada Pāvilstas pilsētas teritorijas plānošana 2008-2020		Mērogs	
TERITORIJAS PLĀNOTĀ (ATĻAUTĀ) IZMANTOŠANA		TERITORIJAS PLĀNOTĀ (ATĻAUTĀ) IZMANTOŠANA		Lapa Nr. / Lapa	
				1 / 1	