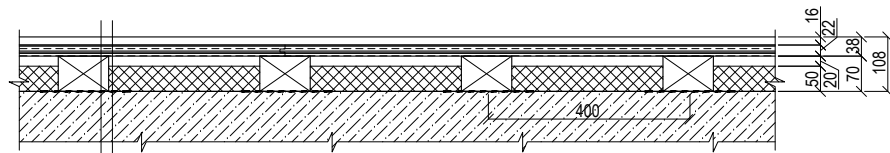


Zāles grīdas griezumums

M1:10



Ozola mozaīkparkets, b=16mm, svars 730kg/m ³ , cietība 1360lb, slīpēts, trīsreiz lakots
četrpusīgi gropēts OSB, 22mm
Lāgas ~70x100, solis 400
Gaisa starpkārta 20mm
Skaņas izolācija <i>Paroc eXtra</i> 50, vai analogs
Hidroizolācija zem lāgām
Esoša betona pamatne (remontējma izlases veidā).

NORĀDĪJUMI GRĪDAS IZBŪVEI

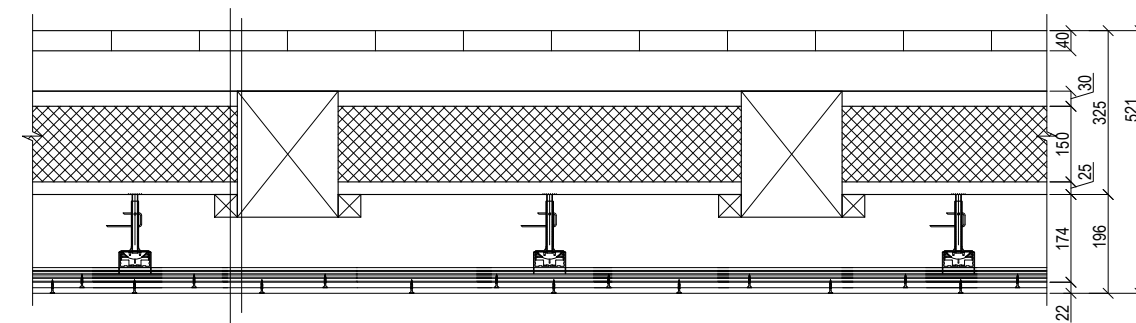
Lai noteiktu lāgu siju tehnisko stāvokli jāveic to atsegšana no augšpuses (noņemot grīdas dēļus un melnos grīdas dēļus, izvēcot starplāgu aizpildījumu). Pēc lāgu siju atsegšanas pieaicinot autoruzraudzību nosaka kurās vietās un cik lāgu sijām jāveic pastiprināšana vai nomaina. Lāgu sijas jāizvieto ar soli ne lielāku par 400mm, ja esošo lāgu solis pa asīm ir lielāks, tad jāizvieto jaunas lāgas starp esošām lāgām, samazinot lāgu soli pa asīm. Pirms lāgu siju pastiprināšanas jāveic to apstrāde ar pretuguns antiseptizējošiem līdzekļiem, taču apstrādi veic tikai tad, kad ir novērtēts siju tehniskais stāvoklis.

Starp lāgām iestrādājama skaņas izolācija 50mm biezumā, atstājot 20mm gaisa starpkārta.

Virš lāgām ieklājams četrpusīgi gropēts OSB plātņu segums un ozola koka mozaīkparkets.

Zāles griestu pārseguma griezumums

M1:10



Esoši, paliekoši grīdas dēļi
Esošas, paliekošas lāgas
Pārseguma sijas ~200x250mm
Skaņas izolācija <i>Paroc eXtra</i> vai analogs 150mm
Melno griestu dēļi 25
Latas 45x45 abpuss sijām
Piekārtie griesti <i>Knauf D112</i> sistēma ar ģipškartonu 2 kārtās

NORĀDĪJUMI GRIESTU IZBŪVEI

Lai noteiktu starpstāvu pārseguma siju tehnisko stāvokli jāveic to atsegšana no apakšpuses (noņemot griestu apdari līdz sijām un izvēcot starpsiju aizpildījumu). Pēc siju atsegšanas pieaicinot autoruzraudzību nosaka kurās vietās un cik sijām jāveic pastiprināšana vai nomaina. Pirms siju pastiprināšanas jāveic to apstrāde ar pretuguns antiseptizējošiem līdzekļiem, taču apstrādi veic tikai tad, kad ir novērtēts siju tehniskais stāvoklis.

Pēc siju pastiprināšanas un apstrādes ar pretuguns un antispētiskiem līdzekļiem izveidojams melno griestu dēļu segums starp sijām, vienlaicīgi iestrādājot skaņas izolāciju.

Izbūvējama piekārtā griestu sistēma pēc *Knauf D112* sistēmas, ar dubultu ģipškartona apšuvumu. Griestu un sienu salaiduma vietās izveidojama lokveida apdare no ģipškartona analogiski esošai.