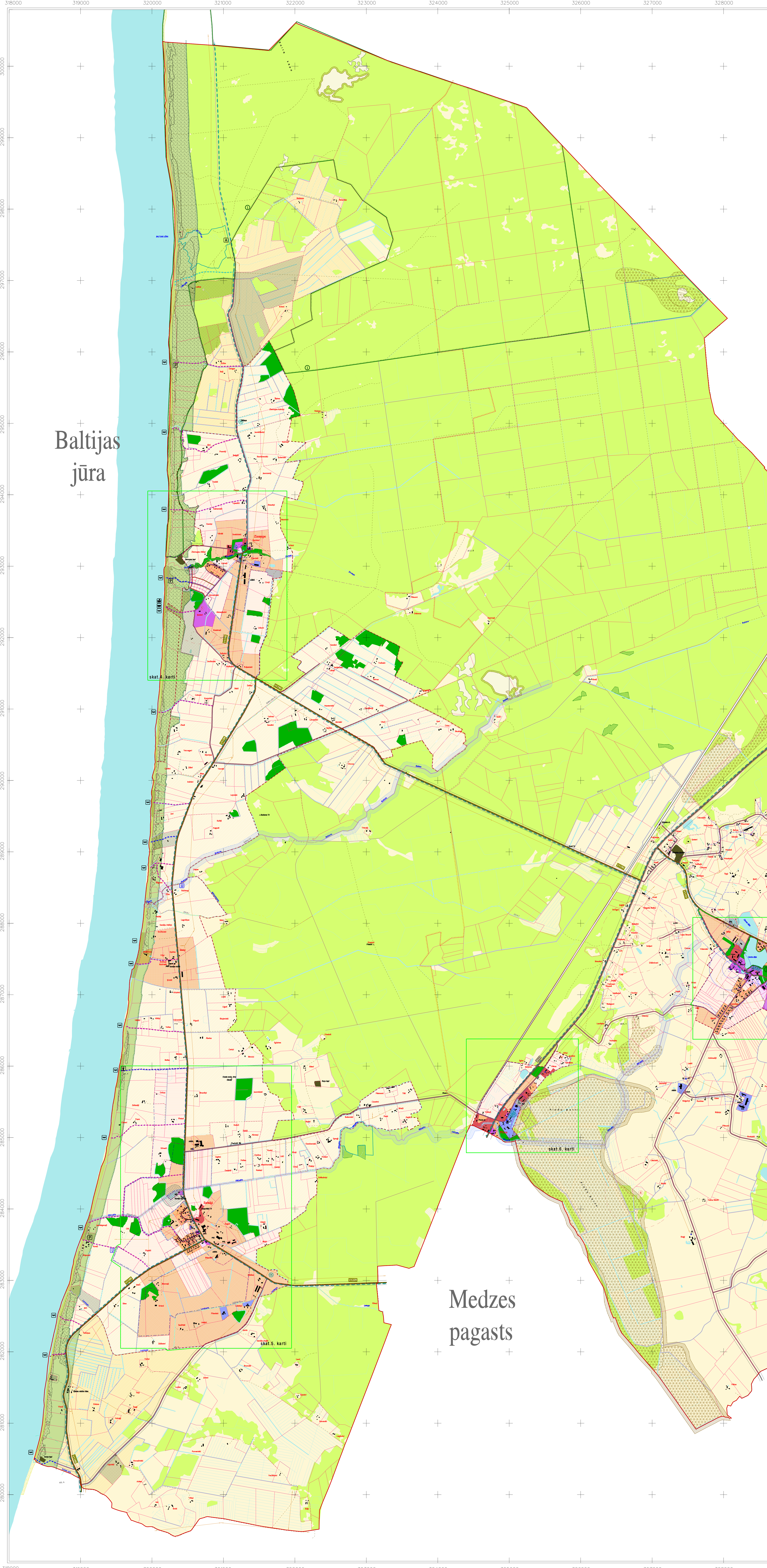


# VĒRGALES PAGASTA TERITORIJAS PLĀNOTĀ UN ATĻAUTĀ IZMANTOŠANA



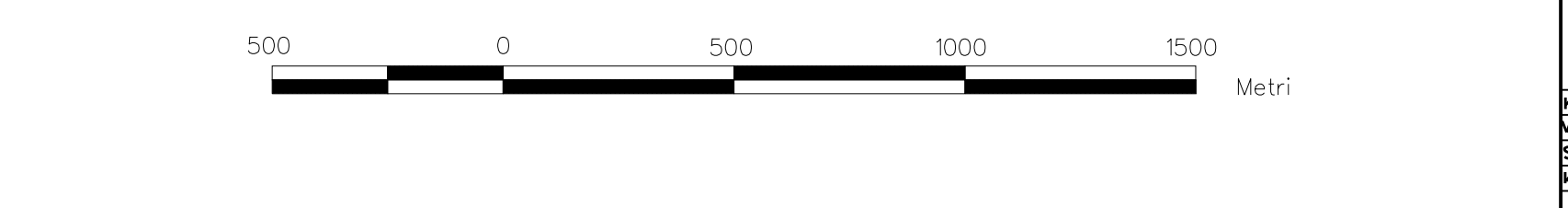
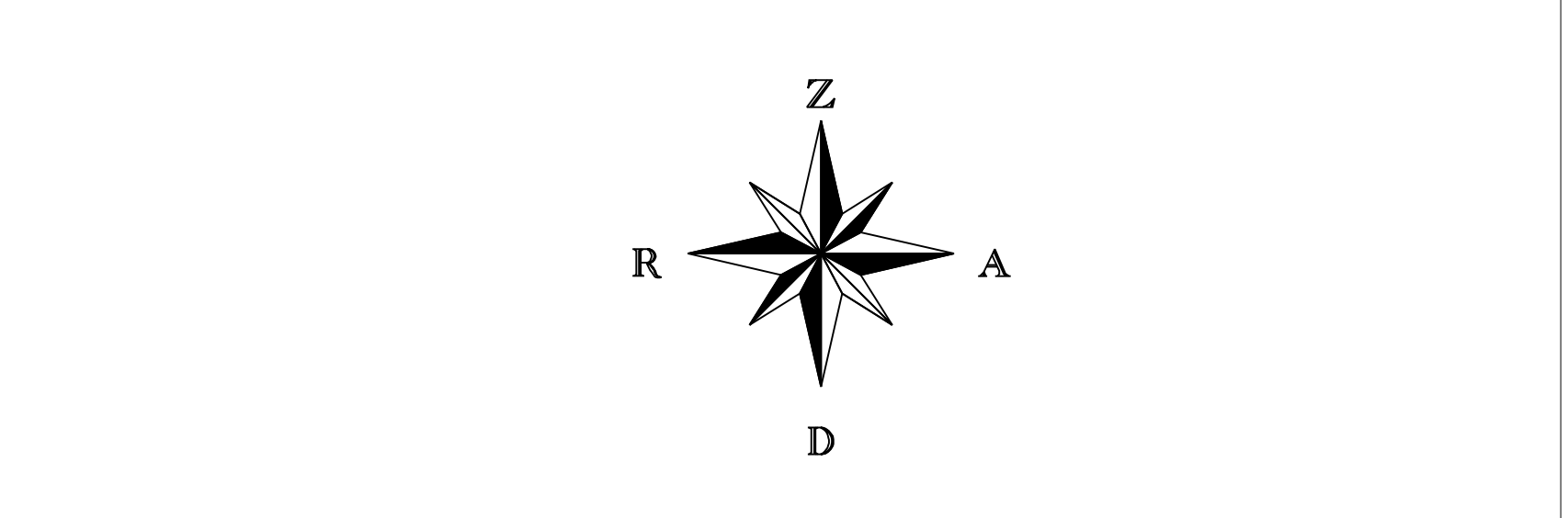
- IZMANTOTIE APZĪMĒJUMI**
- LAUKSAIMNIECĪBĀ IZMANTOJAMĀS TERITORIJAS**
    - Naš. mež. lauksaimniecības teritorija
    - Pārējā lauksaimniecībā izmantojamā teritorija
  - MEŽSAIMNIECĪBĀ IZMANTOJAMĀS TERITORIJAS**
    - Mežsaimniecībā izmantojamā teritorija
    - Pilnībā mežsaimniecībā izmantojamā teritorija
  - ODĒSSAIMNIECĪBĀ IZMANTOJAMĀS TERITORIJAS**
    - Odētstīpa
    - Odētstīpa
    - Melliorācijas novadgrēvis
  - APRĀVES TERITORIJAS**
    - Sabiedriskā un darījumu iestāžu apbūves teritorija
    - Pilnībā sabiedriskā un darījumu iestāžu apbūves teritorija
    - Pilnībā jauktā sabiedriskā, darījumu un dzīvojamā apbūves teritorija
    - Daudzdzīvokļu māju dzīvojamās apbūves teritorija
    - Ģimenes māju dzīvojamās apbūves teritorija
    - Pilnībā ģimenes māju dzīvojamās apbūves teritorija
    - Pilnībā reģistrētas ģimenes māju dzīvojamās un rekreācijas apbūves teritorija
    - Rakstiskas objektu un tehniskās apbūves teritorija
    - Tehniskās apbūves teritorija
    - Pilnībā tehniskās apbūves teritorija
  - DABAS UN ATRĀPĀS TERITORIJAS**
    - Dabas un apstādījumu teritorija
    - Pilnībā tīrītas un apgūtas teritorijas
  - TERITORIJAS AR CITU IZMANTOŠANAS MĒRĒKI**
    - Valsts aizsardzības objektu teritorija
    - Kapavietu teritorija
    - Kodras leguves teritorija
    - Krievu kapa teritorija
    - Turpmāko izpaužu teritorija
  - SATIKSMES INFRASTRUKTŪRA**
    - Valsts 1. šķiras autoceļš
    - Valsts 2. šķiras autoceļš
    - Pašvaldības autoceļš
    - Pašvaldības iela
    - Pilnībā pašvaldības autoceļš
    - Māju pievedošie un citi ceļi
    - Mežsaimniecības ceļš
    - Pilnībā mežsaimniecības ceļš
  - INŽENIERTEHNISKĀS APGĀDES TĪKLI UN OBJEKTI**
    - 20 kV elektronīlīnija
    - Magistriālais kanalizācijas vads
    - Pilnībālais kanalizācijas vads
    - Magistriālais ūdensvads
    - Pilnībālais ūdensvads
    - Dzīvām ūdem ar tīrīšanas ierīcēm
    - Tempojams dzīvām ūdem ar tīrīšanas ierīcēm
    - Notekūdeņu attīrīšanas ietaisnes
  - DABAS UN KULTŪRAS MANTOJUMS**
    - Ipaši aizsargājama dabas teritorija
    - Dabas izpauze
    - Dabas piemineklis
    - Mikroliegums
    - Ipaši aizsargājami biotopi
    - Aizsargājama meža teritorija
    - Valsts aizsargājama kultūras pieminekļa (patst. izstrādājuma un apbūves nos. 4.2.2.a)
      - Ēka koma - pilskopa (1450)
      - Braslavas senpils (Ziemeļu kapu) (1451)
      - Maizīšu vēstulības kapu (1452)
      - Odētstīpa senpils (1453)
      - Ziemeļu katoļu baznīca ar tīklu (1454)
      - "Maizīšu" dzīvokļu kopa (1455)
      - Veģetācijas meža joma (1456)
    - Valsts aizsargājama dīķu tīkls
  - AIZSARGJOSĻAS**
    - Baltijas jūras ierobežotās asimilācijas darbības aizsargjosla
    - Baltijas jūras krasta kāpu aizsargjosla
    - Virszemes ūdensobjekta (dēdētstīpa un odētstīpa) aizsargjosla
    - Centralizētās ūdensapgādes vietas šimiskā aizsargjosla
    - Centralizētās ūdensapgādes vietas sakarotoloģiskā aizsargjosla
    - Valsts aizsargājama kultūras pieminekļa aizsargjosla
    - Valsts un pašvaldības autoceļu aizsargjosla
    - Kapavietas aizsargjosla
    - Notekūdeņu attīrīšanas ietaisņu aizsargjosla
    - Valsts nozīmes melliorācijas sistēmas aizsargjosla
    - Porva aizsargjosla
    - Valsts aizsardzības objekta aizsargjosla
    - Elektronisko sakaru tīklu aizsargjosla
  - CITI OBJEKTI**
    - Pagasta administratīvā robeža
    - Ciema robežas
    - Zemes gabalu robežas
    - Obligāti izstrādājamo detālplānojumu kompleksu teritorija
    - Publiskā pieeja jūrai
    - Saimnieciskā piebrauktuve (jūrai)
    - Publiskā pieeja un saimnieciskā piebrauktuve (jūrai)
    - Pilnībā veļotais trase
    - Publiskā pieeja stāvlaukums
    - Pilnībā pavilvā
    - Pilnībā fāru piestātne
    - Pilnībā jahtu piestātne
    - Atpūtas - apūnākura vieta
    - Atpūtas vieta
    - Valsts pazemes ūdeņu monitoringa urbuma vieta
  - TOPOGRĀFISKIE APZĪMĒJUMI**
    - Ēsma šķērs
    - Pareizs, mitra vieta
    - Mobiles telefona tīkla tornis
    - Ģeodēziskais punkts

Baltijas  
jūra

Sakas  
novads

Dunalkas  
pagasts

Medzes  
pagasts



VĒRGALES PAGASTA TERITORIJAS PLĀNOJUMS		Karte izstrādāta saskaņā ar	
Projekta veids	2	1:10000	
Projekta veids	2	1:10000	
Projekta veids	2	1:10000	
Projekta veids	2	1:10000	
Projekta veids	2	1:10000	