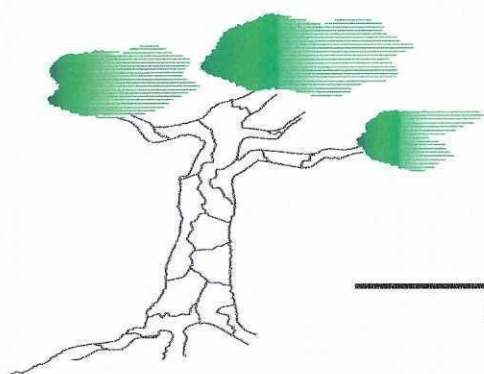


**PĀVILOSTAS NOVADS**

**VĒRGALES PAGASTS**

**"MAŽĀGARI"**

**MEŽA INVENTARIZĀCIJA**



**sia Meža vērtētājs**

---

Zaļkalna iela 3, Pāvilosta LV-3466, mob. tālr. 26422659

Pāvilostas novads  
Vērgales pagasts

' 'MAZŽAGARI' '

Īpašuma kadastra Nr. 64960050103

**MEŽA INVENTARIZĀCIJAS APRAKSTS**

no 2020. līdz 2039. gadam

Zemes īpašnieks vai  
tiesiskais valdītājs

PĀVILOSTAS NOVADA PAŠVALDĪBA  
90000059438  
DZINTARU IELA 73  
PĀVILOSTA

Kopplatība pēc Valsts Zemes dienesta datiem: 9.66 ha

Zemes vienības kadastra apzīmējums	Meža zemes platība (ha)	Meža platība (ha)
64960050103	8.15	8.15
	8.15	8.15

Inventarizāciju veica taksators

**UĢIS ZAĻKALNS**

Uzraugāmā teritorija

Dienvidkurzemes VM  
Aizputes N



Izgatavoja SIA "MEŽA VĒRTĒTĀJS"

2020.gada 03.novembrī

Saimniecības meža zeme sadalīta 1 kvartālā un 9 nogabalos.

**Sadalījums meža zemes kategorijās.**

Meža iedalījuma pazīmes	platība	
	hektāros	procentos
Mežs, t.skaitā	8.15	100.00
Mežaudze	8.15	100.00
<b>Kopā</b>	<b>8.15</b>	<b>100.00</b>

**Meža zemes iedalījums pēc apsaimniekošanas kritērijiem.**

Meža iedalījuma pazīmes	platība	
	hektāros	procentos
ar aizsardzības atzīmēm	8.15	100.00
<b>Kopā</b>	<b>8.15</b>	<b>100.00</b>

**Mežaudžu sadalījums pēc valdošajām sugām un bonitātēm.**

Valdošās sugas	Platība bonitātēs hektāros					Procentos	Vidējā bonitāte
	I un augstākā	II	III	IV un zemākā	Kopā		
Priede	0.15	1.16			1.31	16.07	1.67
Bērzs	1.10	0.43			1.53	18.77	1.33
Melnalksnis	1.21	3.75			4.96	60.86	1.50
Apse	0.35				0.35	4.29	1.00
<b>Kopā</b>	<b>2.81</b>	<b>5.34</b>			<b>8.15</b>	<b>100.00</b>	<b>1.44</b>

**Mežaudžu sadalījums pēc valdošajām sugām un vecuma klasēm.**

Valdošās sugas	Platība (ha) / krāja uz celma (m3) vecuma klasēs											Vidēj. vecums gados	
	1	2	3	4	5	6	7	8	9	10+	Kopā		
Priede			0.15		1.16							1.31	75
			35		301							336	
Bērzs						0.49	0.43		0.61			1.53	68
						94	71		137			302	
Melnalksnis						1.21	3.75					4.96	60
						306	964					1270	
Apse						0.35						0.35	55
						95						95	
<b>Kopā</b>			0.15		1.16	2.05	4.18		0.61			8.15	67
			35		301	495	1035		137			2003	

Mežaudžu sadalījums pēc valdošajām sugām un augšanas apstākļu tipu grupām.

Valdošās sugas	Augšanas apstākļu tipu grupas, platība hektāros					
	Sausieņi	Slapjaini	Purvaini	Āreņi	Kūdreņi	Kopā
Priede	0.83			0.48		1.31
Bērzs	0.61			0.92		1.53
Melnalksnis	1.21			3.75		4.96
Apse	0.35					0.35
<b>Kopā</b>	<b>3.00</b>			<b>5.15</b>		<b>8.15</b>

INVENTARIZĀCIJAS DATI

Nogabala		Zemes kate- gorija	Nogabalu 1. un 2. stāva apraksts	Augš apst t i p s	Vald. sugas			B i e z ī b a	Šķērs lau kumi		Krāja m3		Saimniec.darbība
nr.	pla- tība  ha				b o n i t a t e	a u g s t u m s	c a u r m ē r s		1. st	2. st	pa su- gām	uz ha	

1.kvartāls 64960050103

1	1.21	Mežaudze	1 st.-6M1B1A55 1M1B70 Balt. j. un R.j.l. piekr_a_j/lerob_saimn_darb_josla/	Dm	I	22	25	7	16		M 203 B 23 A 27 M 28 B 25	253	
2	3.75	Mežaudze	1 st.-7M1B65 2M50 +B50 Balt. j. un R.j.l. piekr_a_j/lerob_saimn_darb_josla/	Ap	II	23	26	7	17		M 698 B 79 M 188	257	
3	0.43	Mežaudze	1 st.-8B65 2B50 Balt. j. un R.j.l. piekr_a_j/lerob_saimn_darb_josla/	Ap	II	22	27	6	13		B 55 B 15	164	
4	0.35	Mežaudze	1 st.-9A1B55 +B70 Balt. j. un R.j.l. piekr_a_j/lerob_saimn_darb_josla/	Dm	I	24	30	7	22		A 89 B 7	272	
5	0.15	Mežaudze	1 st.-10P55 Balt. j. un R.j.l. piekr_a_j/lerob_saimn_darb_josla/	Dm	I	21	27	7	24		P 35	236	
6	0.49	Mežaudze	1 st.-7B3M55 Balt. j. un R.j.l. piekr_a_j/lerob_saimn_darb_josla/	Ap	I	22	23	7	13		B 63 M 31	192	
7	0.48	Mežaudze	1 st.-7P85 1B75 1B1M55 Balt. j. un R.j.l. piekr_a_j/lerob_saimn_darb_josla/	As	II	25	34	7	17		P 93 B 11 B 10 M 10	258	
8	0.68	Mežaudze	1 st.-7P85 2B75 1B50 +M50 Balt. j. un R.j.l. piekr_a_j/lerob_saimn_darb_josla/	Dm	II	25	38	7	17		P 132 B 31 B 14	260	
9	0.61	Mežaudze	1 st.-5B2A85 2B1A55 +P85 Balt. j. un R.j.l. piekr_a_j/lerob_saimn_darb_josla/	Dm	I	27	38	6	9		B 66 A 32 B 25 A 14	225	

8.15

8.15

2004

2004

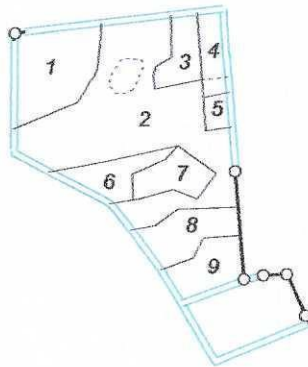
# Pāvilostas novada Vērgales pagasta "Mazžagari" meža zemju plāns

Mērogs 1:10000



64960050103

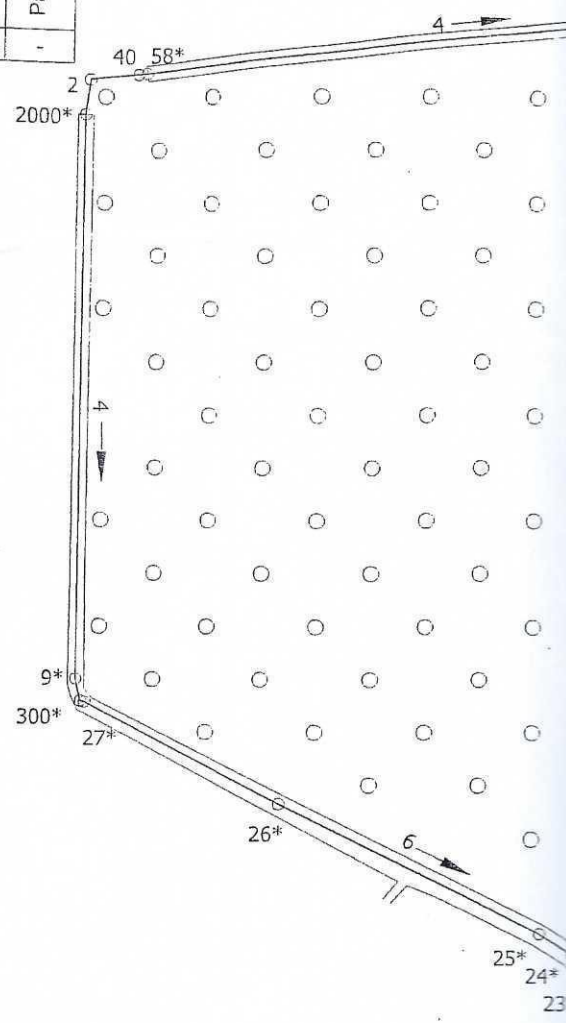
1. kv



0 100 200 300 400 500 Metri

ZEMES LIETOŠANAS VEIDU EKSPĻIKĀCIJA

Zemes vienības platība ha	ZEMES LIETOŠANAS VEIDU EKSPĻIKĀCIJA													
	Lauksaimniecībā izmantojamā zeme	tajā skaitā				Meži	Krūmāji	Purvi	Ūdens objektu zeme	tajā skaitā		Zeme zem ēkām un pagalmiem	Zeme zem ceļiem	Pārējās zemes
		Arauzeme	Augļu dārzi	Plavas	Ganības					zem ūdeņiem	zem zivju dīķiem			
9.6605	0.9695	0.9695	-	-	-	8.1015	0.1237	-	0.4177	0.4177	-	-	0.0481	-



x=283800  
y=321000





Plāna mērogs 1:2000

Mērniece Sarma Čīma (seri.Nr. AB0077, derīgs no 27.01.2011 līdz 26.01.2021) apliecina, ka plāns izgatavots atbilstoši Ministru kabineta 2011.gada 27.decembra noteikumiem Nr. 1019 "Zemes kadastrālās uzmērīšanas noteikumi"

Sarma Čīma

31.07.2020



# LATVIJAS REPUBLIKA

## SITUĀCIJAS PLĀNS

Zemes vienības kadastra apzīmējums: 64960050103

Situācijas elementi uzņēmēti: 2020. gada 20. maijā.

Plāna mērogs 1: 2000

Zemes vienības platība: 9.6605 ha



SIA "Latvijasmernieks.lv" Dienvidkurzemes biroja vadītāja pilnvarotā persona		Sarma Čīma	31.07.2020
Ierosinātājs ir informēts par kadastrālās uzmērīšanas laikā veiktajām darbībām, to rezultātiem.		Pāvilostas novada domes priekšsēdētājs Uldis Kristapsons	31.07.2020