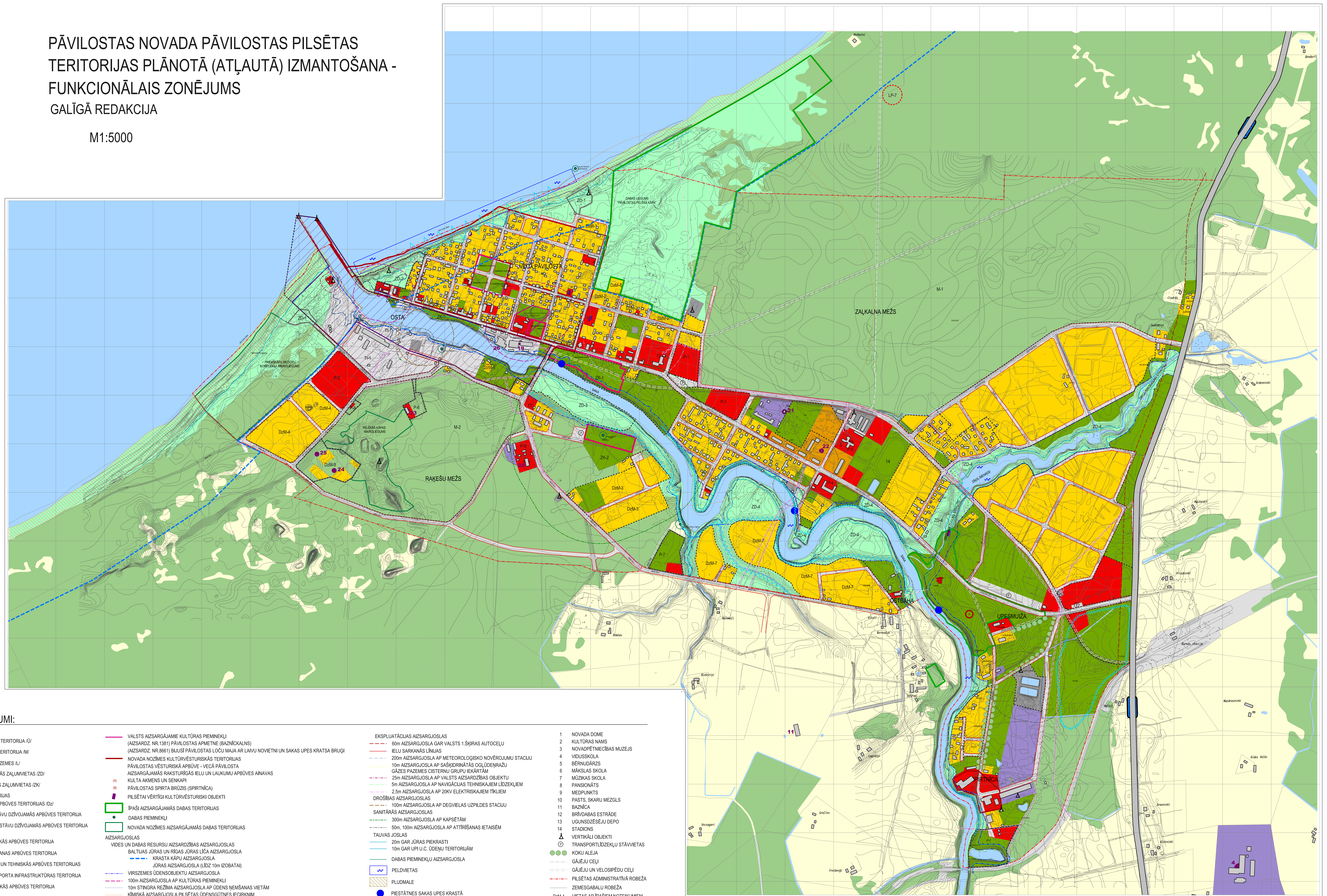


PĀVILOSTAS NOVADA PĀVILOSTAS PILSĒTAS  
TERITORIJAS PLĀNOTĀ (ATĻAUTĀ) IZMANTOŠANA -  
FUNKCIONĀLAIS ZONĒJUMS  
GALĪGĀ REDAKCIJA

M1:5000



APZĪMĒJUMI:

- |  |  |  |   |
|--|--|--|---|
| <ul style="list-style-type: none"> <li><span style="color: blue;">■</span> ŪDEŅU TERITORĪJA /Ū/</li> <li><span style="color: green;">■</span> MEŽU TERITORĪJA /M/</li> <li><span style="color: yellow;">■</span> LAUKU ZEMES /L/</li> <li><span style="color: lightgreen;">■</span> DABISKĀS ZAĻUMVIETAS /ZV/</li> <li><span style="color: darkgreen;">■</span> KOPTĀS ZAĻUMVIETAS /ZK/</li> <li><span style="color: red;">■</span> APBŪVES TERITORIJAS</li> <li><span style="color: orange;">■</span> DZĪVOJAMĀS APBŪVES TERITORIJAS /Dz/</li> <li><span style="color: yellow;">■</span> MAZSTĀVU DZĪVOJAMĀS APBŪVES TERITORĪJA</li> <li><span style="color: orange;">■</span> VARĀKSTĀVU DZĪVOJAMĀS APBŪVES TERITORĪJA</li> <li><span style="color: red;">■</span> PUBLISKĀS APBŪVES TERITORĪJA</li> <li><span style="color: purple;">■</span> RAŽOŠANĀS APBŪVES TERITORĪJA</li> <li><span style="color: grey;">■</span> TRANSPORTA UN TEHNISKĀS APBŪVES TERITORIJAS</li> <li><span style="color: grey;">■</span> TRANSPORTA INFRASTRUKTŪRAS TERITORĪJA</li> <li><span style="color: grey;">■</span> TEHNISKĀS APBŪVES TERITORĪJA</li> </ul> | <ul style="list-style-type: none"> <li><span style="color: red;">—</span> VALSTS AIZSARGĀJAMIE KULTŪRAS PIEMĒŅI (AIZSARGZ. NR.1301) PĀVILOSTAS APBĪTNE (BAZŅICKĀLS) (AIZSARGZ. NR.8861) BUIąI PĀVILOSTAS LOČŪ MAĪJA AR LAUJU NOVETNI UN SAKAS UPES KRATSA BRUąI</li> <li><span style="color: red;">—</span> NOVADA NOZĪMES KULTŪRVĒSTURISKĀS TERITORIJAS</li> <li><span style="color: red;">—</span> PĀVILOSTAS VĒSTURISKĀ APBŪVE - VECĀ PĀVILOSTA</li> <li><span style="color: red;">—</span> AIZSARGĀJAMĀS RAKSTURĪGĀS IELU UN LAUKUMU APBŪVES ANKAVAS</li> <li><span style="color: red;">—</span> KULTA AKMENS UN SENKĀPI</li> <li><span style="color: red;">—</span> PĀVILOSTAS SPIRTA BRŪZIS (SPIRTNĪCA)</li> <li><span style="color: red;">—</span> PILSĒTĀI VĒRTĪGI KULTŪRVĒSTURISKI OBJEKTI</li> <li><span style="color: green;">■</span> ĪPAŠI AIZSARGĀJAMĀS DABAS TERITORIJAS</li> <li><span style="color: green;">■</span> DABAS PIEMĒŅI</li> <li><span style="color: green;">■</span> NOVADA NOZĪMES AIZSARGĀJAMĀS DABAS TERITORIJAS</li> <li><span style="color: blue;">—</span> AIZSARGJOSLAS</li> <li><span style="color: blue;">—</span> VIDES UN DABAS RESURSU AIZSARDZĪBAS AIZSARGJOSLAS</li> <li><span style="color: blue;">—</span> BALTUVAIS JŪRAS UN RĪGAS JŪRAS LĪCA AIZSARGJOSLA</li> <li><span style="color: blue;">—</span> KRĀSTA KĀPU AIZSARGJOSLA</li> <li><span style="color: blue;">—</span> JŪRAS AIZSARGJOSLA (LĪDZ 10m IZOBĀTĀI)</li> <li><span style="color: blue;">—</span> VIRSZEMES ŪDENSOBJEKTU AIZSARGJOSLA</li> <li><span style="color: blue;">—</span> 100m AIZSARGJOSLA AP KULTŪRAS PIEMĒŅI</li> <li><span style="color: blue;">—</span> 10m STINGRA REŽĪMA AIZSARGJOSLA AP ŪDENS NĒMŠANAS VIETĀM</li> <li><span style="color: blue;">—</span> KĪMISKĀ AIZSARGJOSLA PILSĒTAS ŪDENSĒMŠANAS VIETĀM</li> </ul> | <ul style="list-style-type: none"> <li><span style="color: blue;">—</span> EKSPLUATĀCIJAS AIZSARGJOSLAS</li> <li><span style="color: blue;">—</span> 10m AIZSARGJOSLA GAR VALSTS 1.ŠĶIRAS AUTOCEĻU IELU SĀRKANĀS LĪNJAS</li> <li><span style="color: blue;">—</span> 200m AIZSARGJOSLA AP METEOROLOĢISKO NOVĒROJUMU STACIJU</li> <li><span style="color: blue;">—</span> 10m AIZSARGJOSLA AP SAŠĶIRDINĀTĀS OGŪDENRĀŽU GĀZES PĀZEMES CISTERNU GRŪPU IEKĀRTĀM</li> <li><span style="color: blue;">—</span> 25m AIZSARGJOSLA AP VALSTS AIZSARDZĪBAS OBJEKTU</li> <li><span style="color: blue;">—</span> 5m AIZSARGJOSLA AP NAVIGĀCIJAS TEHNISKAJEM LĪDZEKĻIEM</li> <li><span style="color: blue;">—</span> 2,5m AIZSARGJOSLA AP 20kV ELEKTRISKAJEM TĪKĻIEM</li> <li><span style="color: blue;">—</span> DROŠĪBAS AIZSARGJOSLAS</li> <li><span style="color: blue;">—</span> 100m AIZSARGJOSLA AP DEĢVLDES UZPILDES STACIJU</li> <li><span style="color: blue;">—</span> SANITĀRĀS AIZSARGJOSLAS</li> <li><span style="color: blue;">—</span> 300m AIZSARGJOSLA AP KĀPŠĒTĀM</li> <li><span style="color: blue;">—</span> 50m, 100m AIZSARGJOSLA AP ATTĪRĪŠANAS IETĀSĒM</li> <li><span style="color: blue;">—</span> TĀLVAIS JŪRSLAS</li> <li><span style="color: blue;">—</span> 20m GAR JŪRAS PIEKRASTI</li> <li><span style="color: blue;">—</span> 10m GAR ŪPI U.C. ŪDEŅU TERITORIJĀM</li> <li><span style="color: blue;">—</span> DABAS PIEMĒŅU AIZSARGJOSLA</li> <li><span style="color: blue;">—</span> PELDĪVIETAS</li> <li><span style="color: blue;">—</span> PĪUDMALE</li> <li><span style="color: blue;">—</span> PIESTĀTNES SAKAS UPES KRĀSTĀ</li> <li><span style="color: blue;">—</span> OŠTAS TERITORĪJA</li> <li><span style="color: blue;">—</span> PERSPEKTĪVĀ OŠTAS ROBEŽA</li> <li><span style="color: blue;">—</span> APPLĪDZĒTĀS TERITORIJAS ROBEŽA</li> <li><span style="color: blue;">—</span> JŪRAS ŪDENS IZPLŪDU REZULTĀTĀ</li> </ul> | <ol style="list-style-type: none"> <li>1 NOVADA DOME</li> <li>2 KULTŪRAS NĀMS</li> <li>3 NOVADPĒTĪNIECĪBAS MUZEJS</li> <li>4 VIDUSSKOLA</li> <li>5 BĒRNDŪRZS</li> <li>6 MĀMSLAS SKOLA</li> <li>7 MĪKŠKAS SKOLA</li> <li>8 PANSIONĀTS</li> <li>9 MĒDPUKTS</li> <li>10 PASTS, SKĀRU MEZOLS</li> <li>11 BAZNĪCA</li> <li>12 BRĪVDABAS ESTRĀDE</li> <li>13 UGUNSDZESĒJU DEPO</li> <li>14 STADIONS</li> <li>▲ VERTIKĀLI OBJEKTI</li> <li>○ TRANSPORTLĪDZEKĻU STĀVVIETAS</li> <li>● KOKU ALEJA</li> <li>○ GĀJEJŪ CĒLI</li> <li>○ GĀJEJŪ UN VELOSĪPEDU CĒLI</li> <li>○ PILSĒTAS ADMINISTRĀTĪVĀ ROBEŽA</li> <li>○ ZEMESGABALU ROBEŽA</li> <li>DzM4 VIETĀS AR ĪPAŠĒM NOTEIKUMIEM</li> <li>○ IEKĀRTOTAS ATPŪTAS UN TŪRISMA VIETAS PIKĀRTĪBE</li> <li>○ DETĀLPLĀNOJUMU TERITORIJAS</li> <li>○ RĪSKĀ TERITORĪJA</li> <li>○ POTENCIĀLI PIESĀRNOTU VIETU SARAKSTĀ ESŌSĀS BŪVES, KUR PĪRMS JAUNĀS DARBĪBAS UZSĀKŠANĀS IZVĒRTEJĀMS UN NOVĒRŠĀMS PĪESĀRĶOJUMS</li> </ol> |
|--|--|--|---|

PĀVILOSTAS NOVADA TERITORIJAS PLĀNOJUMS 2012-2024

KĀRTE  
PĀVILOSTAS NOVADA PĀVILOSTAS PILSĒTAS  
TERITORIJAS PLĀNOTĀ (ATĻAUTĀ) IZMANTOŠANA -  
FUNKCIONĀLAIS ZONĒJUMS  
galīgā redakcijā

Mēroga 1:5000  
(Mēroga noteikšana 1:2000)

Izstrādāts sadarbībā ar ar pašvaldības speciālistiem  
Vāzma Čaģere - izstrādes darba vadītāja, pašvaldības  
projekta koordinatore  
Inguna Jakāle - projekta vadītāja, Arch., MSc.vad.zin.  
Liene Rozenfelde - kartogrāfe

Kartes dat.:  
SIA "Natura" 2006.gada kartogrāfiskā materiāla pamatē mēroga 1:2000.  
LRS-82 koordinātu sistēma.  
Valsts zemes dienests 2011.gada kadastrā dati.  
Novada RĪCB esotie dati

ESF IEGULDĪJUMS TAVĀ NĀKOTNĒI

ESF Eiropas sociālā fonda finansētā projekta  
"Teritorijas pārveidšana un attīstības programmas izstrāde  
Pāvilostas novada attīstības pārveidšanas pasākuma ieraugzīmēšanai".  
Nr. IS2014.3.2-10AIPA-VIAAK-1511. Latvija.

Konsultanti:  
SIA "Sustainable Advanced Solutions" un SIA "Projekts 3"

PĀVILOSTAS NOVADA PAŠVALDĪBA