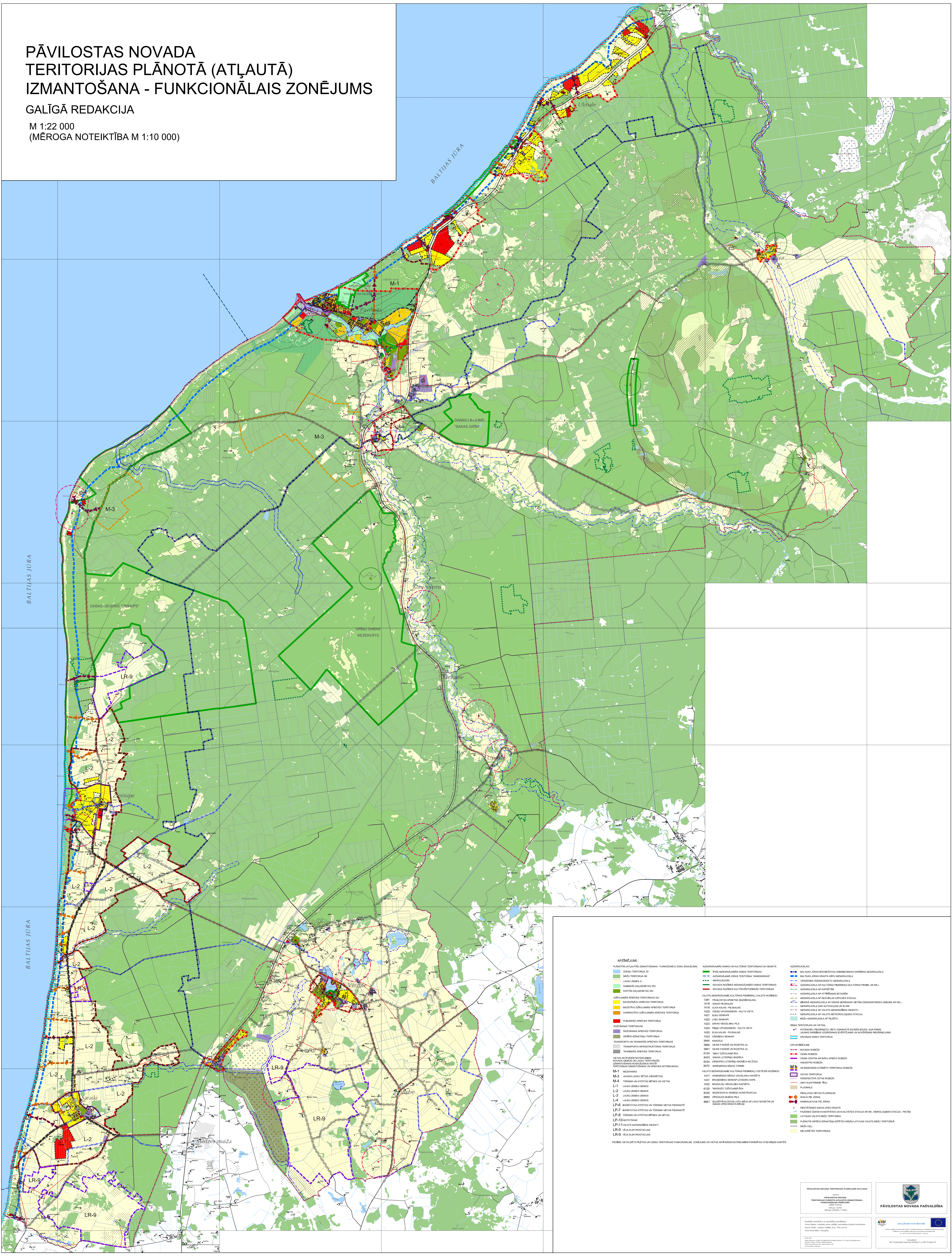


PĀVILOSTAS NOVADA TERITORIJAS PLĀNOTĀ (ATĻAUTĀ) IZMANTOŠANA - FUNKCIONĀLAIS ZONĒJUMS

GALĪGĀ REDAKCIJA

M 1:22 000
(MĒROGA NOTEIKTĪBA M 1:10 000)



APZĪMĒJUMI:	
PANĀKŠĒJĀS UN ĪPAŠĀS IZMANTOŠANAS FUNKCIONĀLĀS ZONĒJUMS:	IZMANTOŠANAS DAŽĀDĪBU TERITORIJAS UN ĪPAŠĪBAS:
DEVIŅU TERITORIJAS (D):	TERITORIJAS AR IZMANTOŠANAS IERĪCĪBU:
MĒDZĪBAS TERITORIJAS (M):	IZMANTOŠANAS DAŽĀDĪBU TERITORIJAS (IZMANTOŠANAS DAŽĀDĪBU TERITORIJAS):
LAUKU TERITORIJAS (L):	IZMANTOŠANAS DAŽĀDĪBU TERITORIJAS (IZMANTOŠANAS DAŽĀDĪBU TERITORIJAS):
LAUKU TERITORIJAS (L-2):	IZMANTOŠANAS DAŽĀDĪBU TERITORIJAS (IZMANTOŠANAS DAŽĀDĪBU TERITORIJAS):
LAUKU TERITORIJAS (L-3):	IZMANTOŠANAS DAŽĀDĪBU TERITORIJAS (IZMANTOŠANAS DAŽĀDĪBU TERITORIJAS):
LAUKU TERITORIJAS (L-4):	IZMANTOŠANAS DAŽĀDĪBU TERITORIJAS (IZMANTOŠANAS DAŽĀDĪBU TERITORIJAS):
LAUKU TERITORIJAS (L-5):	IZMANTOŠANAS DAŽĀDĪBU TERITORIJAS (IZMANTOŠANAS DAŽĀDĪBU TERITORIJAS):
LAUKU TERITORIJAS (L-6):	IZMANTOŠANAS DAŽĀDĪBU TERITORIJAS (IZMANTOŠANAS DAŽĀDĪBU TERITORIJAS):
LAUKU TERITORIJAS (L-7):	IZMANTOŠANAS DAŽĀDĪBU TERITORIJAS (IZMANTOŠANAS DAŽĀDĪBU TERITORIJAS):
LAUKU TERITORIJAS (L-8):	IZMANTOŠANAS DAŽĀDĪBU TERITORIJAS (IZMANTOŠANAS DAŽĀDĪBU TERITORIJAS):
LAUKU TERITORIJAS (L-9):	IZMANTOŠANAS DAŽĀDĪBU TERITORIJAS (IZMANTOŠANAS DAŽĀDĪBU TERITORIJAS):
LAUKU TERITORIJAS (L-10):	IZMANTOŠANAS DAŽĀDĪBU TERITORIJAS (IZMANTOŠANAS DAŽĀDĪBU TERITORIJAS):
LAUKU TERITORIJAS (L-11):	IZMANTOŠANAS DAŽĀDĪBU TERITORIJAS (IZMANTOŠANAS DAŽĀDĪBU TERITORIJAS):
LAUKU TERITORIJAS (L-12):	IZMANTOŠANAS DAŽĀDĪBU TERITORIJAS (IZMANTOŠANAS DAŽĀDĪBU TERITORIJAS):
LAUKU TERITORIJAS (L-13):	IZMANTOŠANAS DAŽĀDĪBU TERITORIJAS (IZMANTOŠANAS DAŽĀDĪBU TERITORIJAS):
LAUKU TERITORIJAS (L-14):	IZMANTOŠANAS DAŽĀDĪBU TERITORIJAS (IZMANTOŠANAS DAŽĀDĪBU TERITORIJAS):
LAUKU TERITORIJAS (L-15):	IZMANTOŠANAS DAŽĀDĪBU TERITORIJAS (IZMANTOŠANAS DAŽĀDĪBU TERITORIJAS):
LAUKU TERITORIJAS (L-16):	IZMANTOŠANAS DAŽĀDĪBU TERITORIJAS (IZMANTOŠANAS DAŽĀDĪBU TERITORIJAS):
LAUKU TERITORIJAS (L-17):	IZMANTOŠANAS DAŽĀDĪBU TERITORIJAS (IZMANTOŠANAS DAŽĀDĪBU TERITORIJAS):
LAUKU TERITORIJAS (L-18):	IZMANTOŠANAS DAŽĀDĪBU TERITORIJAS (IZMANTOŠANAS DAŽĀDĪBU TERITORIJAS):
LAUKU TERITORIJAS (L-19):	IZMANTOŠANAS DAŽĀDĪBU TERITORIJAS (IZMANTOŠANAS DAŽĀDĪBU TERITORIJAS):
LAUKU TERITORIJAS (L-20):	IZMANTOŠANAS DAŽĀDĪBU TERITORIJAS (IZMANTOŠANAS DAŽĀDĪBU TERITORIJAS):

PAVILOSTAS NOVADA TERITORIJAS PLĀNOTĀS 2016. GADĀ

KĀRTĪJA: PĀVILOSTAS NOVADA TERITORIJAS PLĀNOTĀS (ATĻAUTĀ) IZMANTOŠANA - FUNKCIONĀLAIS ZONĒJUMS

PĀVILOSTAS NOVADA PASVALDĪBA